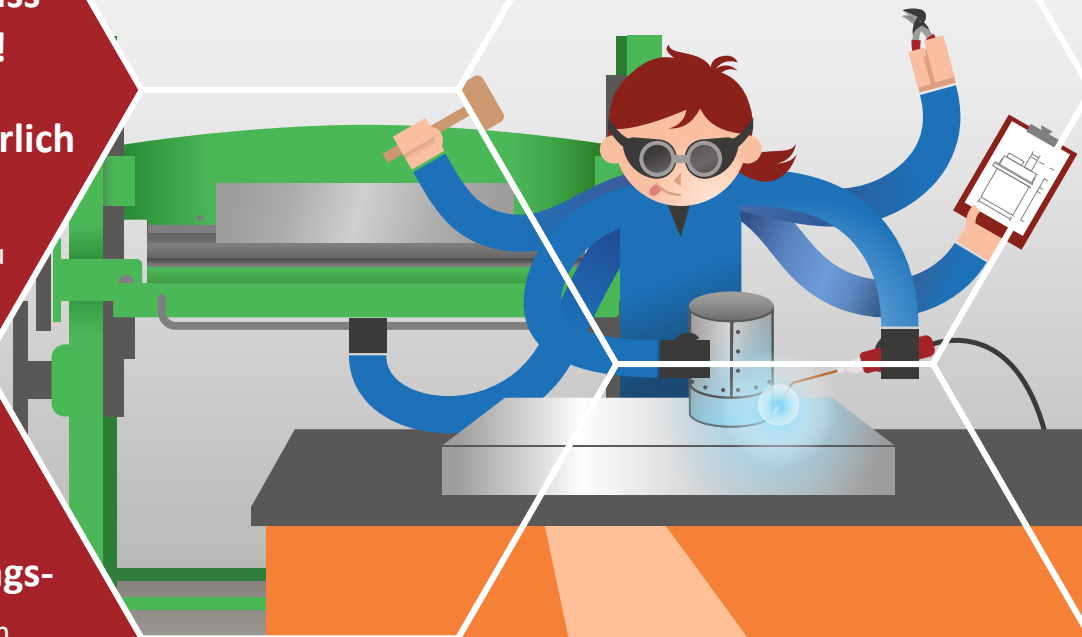


Du hast den **qualifizierenden Haupt- oder Mittelschulabschluss** oder die **mittlere Reife!**

Du bist **ausdauernd, körperlich fit und motiviert**, Projekte in einem **Team** zu verwirklichen!

Du hast ein gutes **räumliches Vorstellungsvermögen** und Spaß an **Technik** und **handwerklichen Tätigkeiten!**



Dann bist du wie geschaffen für eine Ausbildung zum **KONSTRUKTIONSMECHANIKER (m/w/d)**

Ausbildungsdauer: 3,5 Jahre

Als **Konstruktionsmechaniker (m/w/d)** bist du gefragt, wenn es darum geht, die Pläne verschiedener Maschinen und Anlagen zu realisieren. Dabei fertigt du unterschiedliche Metall- und Blechteile, die du dann zu einem großen Ganzen montierst.

Deine Aufgaben

- Planen von Aufgaben anhand technischer Unterlagen
- Lesen, Anwenden und Erstellen technischer Unterlagen
- Montieren und Demontieren von Bauteilen und Konstruktionen
- Prüfen, Instandhalten und Warten von Maschinen und Anlagen
- Bedienen von Maschinen zum Fertigen von Werkstücken
- Warten von Betriebsmitteln
- Auswählen von Werkzeug
- Beachten von Materialeigenschaften zur weiteren Verarbeitung

Dein Ausbildungsablauf

- Grundlehrgang Metall:
Feilen, Sägen, Bohren, Gewinde schneiden, Entgraten, Kaltumformen
- Maschinenlehrgänge:
Drehen, Fräsen
- Schweißen, Lötten, Rohrmontage
- Blechbearbeitung
- CNC-Lehrgang
- Pneumatik
- Vertiefung der Fertigkeiten in Fachwerkstätten
- Betriebliche Aufträge im späteren Einsatzgebiet

Und danach?

- Weiterbildung zum
 - Meister (m/w/d)
 - Techniker (m/w/d)
- weiterführendes Studium